

# 7/29-30

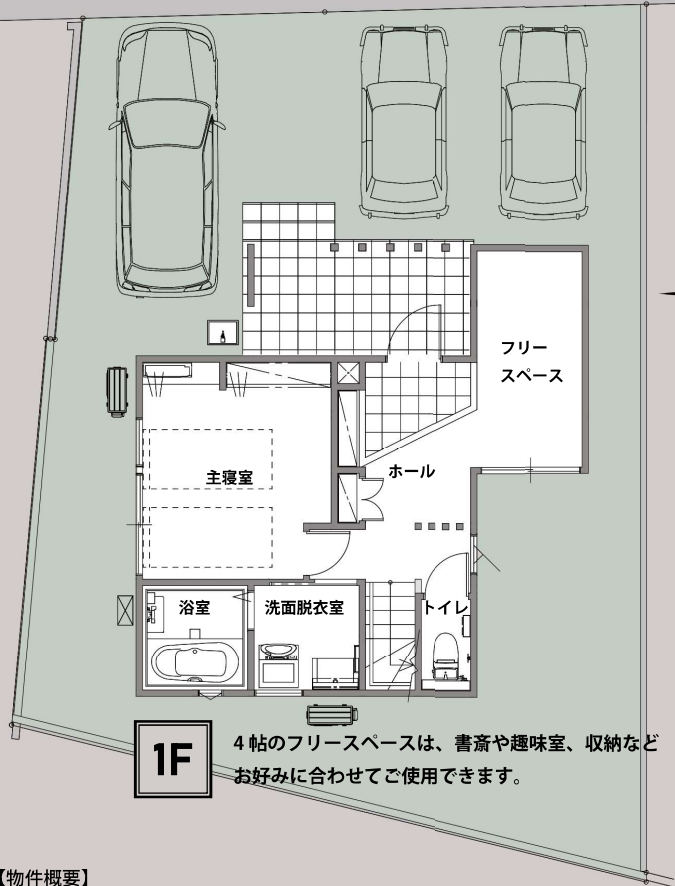
完成見学会開催予定

インドア派もアウトドア派も楽しめる

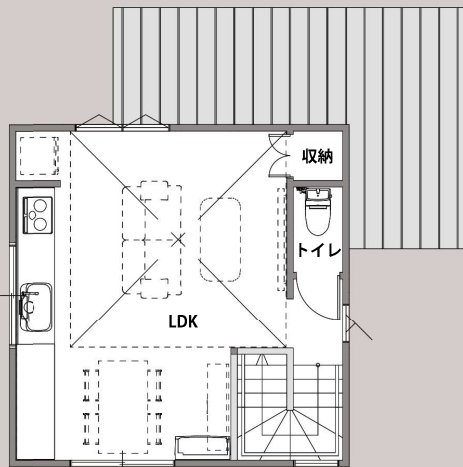
## 「趣味空間の家」



人気エリアの日立市桜川町二丁目！閑静な住宅街で学校や病院、お買い物などの利便性も良いです。



**1F** 4帖のフリースペースは、書斎や趣味室、収納などお好みに合わせてご使用できます。



**2F** ゆったりとしたワンフロアリビングは、お好みの家具をレイアウトしやすいです。

## 住宅ローン相談会受付中！

住宅ローンをお考えのお客様へお勧めの銀行や、ご返済計画などアドバイスいたします。お気軽にお問い合わせくださいませ。

**FREE DIAL 0120-355-347** [鮎川展示場まで]

販売価格 **2,595万円** (税込) 土地・建物  
照明・カーテン  
エアコン・外構込み!

ご返済計画の一例  
2,595万円お借入れの場合

月々 **50,245円**

(ボーナス払い 10万円 / 年2回)

上記、「ご返済計画の一例」は変動金利 0.625%、35年返済でのシミュレーションとなります。

ご本人様の信用状況、ご年収、勤続年数等により、金利、お借入れ条件等に変更が生じる場合がございます。

また、住宅ご購入の際は上記販売価格の他、登記料、融資諸費用、固定資産税等、別途費用が必要となります。

### 【物件概要】

●所在地/日立市桜川町2丁目191番3 ●敷地面積/127.12㎡(38.45坪) ●建物面積/66.24㎡(20.03坪) ●建物種類/居宅 ●構造/木造2階建て ガルバリウム鋼板葺き ●都市計画/都市計画区域内市街化区域 ●用途地域/第二種住居地域 ●地目/宅地 ●建ぺい率/60% ●容積率/200% ●接道/市道幅員6.0m ●権利/所有権 ●取引形態/売主 ●建築確認番号/第2022確認建築日立建指0025号-令和5年1月27日 ●設備/電気・上下水道・都市ガス・エアコン2台

