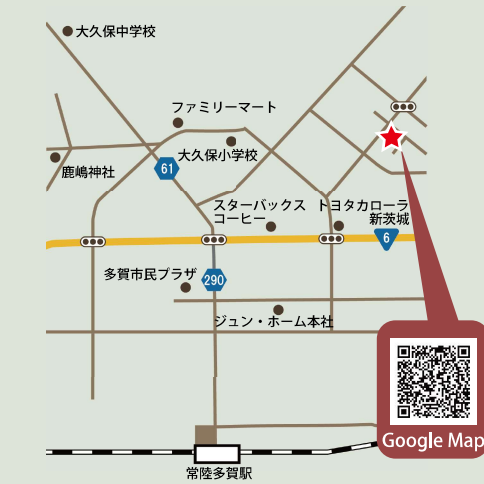
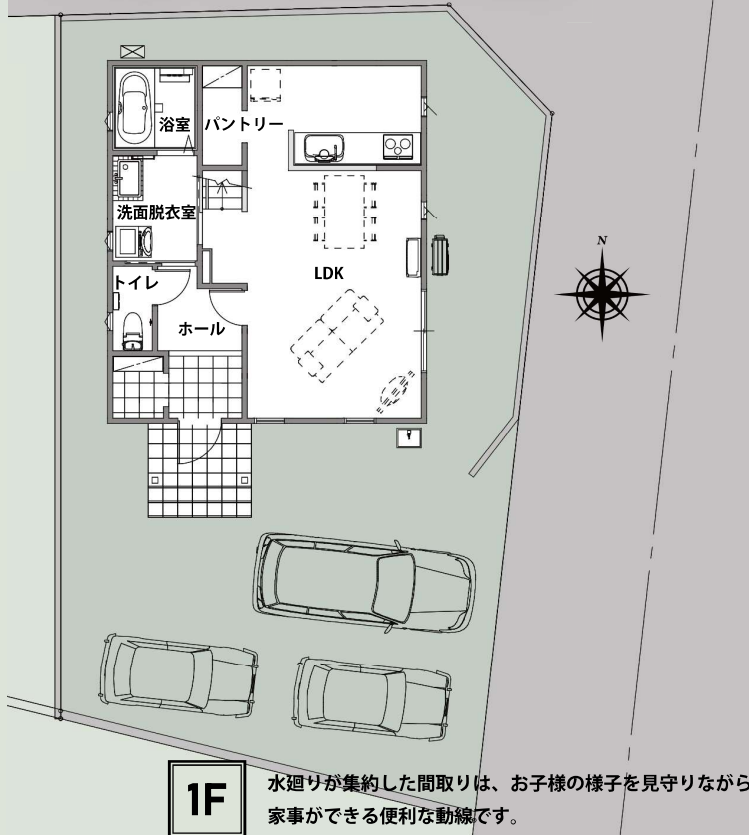


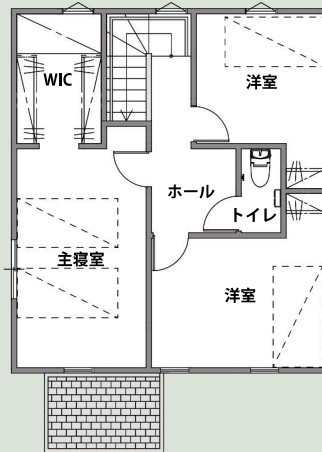
7/29-30

完成見学会開催予定

家族みんなを見わたせる
「快適に子育てできる家」



人気エリアの日立市桜川町二丁目！閑静な住宅街で学校や病院、お買い物などの利便性も良いです。



住宅ローン相談会受付中！

住宅ローンをお考えのお客様へお勧めの銀行や、ご返済計画などアドバイスいたします。お気軽にお問い合わせくださいませ。

FREE DIAL 0120-355-347 [鮎川展示場まで]

販売価格 **2,890万円** (税込) 土地・建物
照明・カーテン
エアコン・外構込み!

ご返済計画の一例
2,890万円お借入れの場合

月々 **58,067円**

(ボーナス払い 10万円 / 年 2回)

上記、「ご返済計画の一例」は変動金利 0.625%、35年返済でのシミュレーションとなります。

ご本人様の信用状況、ご年収、勤続年数等により、金利、お借入れ条件等に変更が生じる場合がございます。

また、住宅ご購入の際は上記販売価格の他、登記料、融資諸費用、固定資産税等、別途費用が必要となります。

【物件概要】

●所在地 / 日立市桜川町 2 丁目 191 番 1 ●敷地面積 / 142.32 m² (43.05 坪) ●建物面積 / 92.74 m² (28.05 坪) ●建物種類 / 居宅 ●構造 / 木造 2 階建て アスファルトシングル葺き ●都市計画 / 都市計画区域内 市街化区域 ●用途地域 / 第二種住居地域 ●地目 / 宅地 ●建ぺい率 / 70% ●容積率 / 200% ●接道 / 市道幅員 6.0m ●権利 / 所有権 ●取引形態 / 売主 ●建築確認番号 / 第 2022 確認建築日建指 0030 号 - 令和 5 年 2 月 21 日 ●設備 / 電気・上下水道・都市ガス・エアコン 2 台

